

Reflexions sobre l'espai públic
a l'entorn del Pla Sant Andreu – Sagrera



Introducció

Des del moviment veïnal fa temps que anem treballant la reivindicació d'aspectes concrets que afecten el futur espai públic previst en la urbanització de la cobertura de les vies en el pla Sant Andreu – La Sagrera, i progressivament s'han aconseguit avanços concrets. Alguns, però, veiem que no s'ha fet un debat en profunditat i amb una visió global sobre un espai públic tan gran com el previst en aquest planejament (4 vegades el parc de la Ciutadella).

Es tracta, a més d'un espai públic la urbanització del qual té una sèrie de condicionants que cal tenir en compte, com una extensió tan important amb unes característiques de forma i distribució tan especials, com el fet d'estar en gran part sobre equipaments ferroviaris o viaris, o com el fet d'estar en diferents trams a una cota més elevada que el teixit residencial de l'entorn. Creiem que amb unes característiques tan particulars cal analitzar les propostes dels veïns de l'entorn per als usos d'aquest espai però cal, a més, un anàlisi global en profunditat i amb l'assessorament tècnic adequat.

Per tot això fem una proposta de treball amb un guió amb els eixos de treball següents: usos de l'espai públic (serveis i equipaments), linealitat de l'espai públic i transversalitat de l'espai públic. Aquesta proposta de treball inclou, a més, una temporalització que preveu començar amb unes jornades on els experts puguin fer les seves propostes en aquest planejament i que volem titular ***Els veïns opinen, els experts proposen***, seguides d'un treball d'anàlisi tècnic i de redacció de propostes de millora. Al final de tot podeu trobar una mostra de documentació gràfica.

Eixos de treball:

- Usos de l'espai públic de cobertura de les vies i la seva urbanització (serveis i equipaments):

- * Anàlisi de la situació actualment prevista.
- * Anàlisi de les propostes dels veïns, recollides en les butlletes, d'equipaments, serveis, etc.
- * Anàlisi tècnica dels possibles elements arquitectònics segons les diferents possibles ubicacions.
- * Tipus d'usos i disseny urbanístic que afavoreixen més les necessitats de neteja, manteniment i seguretat.
- * Altres propostes.

- La linealitat de l'espai públic de cobertura de les vies i la seva urbanització:

- * Anàlisi de la situació actualment prevista en planejament.
- * Anàlisi d'exemples existents d'espai públic amb característiques comparables.
- * Característiques requerides per tal d'afavorir que l'espai públic sigui utilitzat longitudinalment (talls viaris i mobilitat de trànsit rodat, carril bici, tipus d'elements arquitectònics i decoratius, tipologia i ubicació dels diferents usos, etc).
- * Propostes de millora.

- La transversalitat i permeabilitat de l'espai públic de cobertura de les vies i la seva urbanització:

- * Anàlisi de la situació actualment prevista en planejament.
- * Anàlisi d'exemples existents d'espai públic amb característiques comparables
- * Característiques requerides per tal d'afavorir que l'espai públic sigui permeable i utilitzat transversalment (característiques de la urbanització de l'entorn colindant a l'espai públic, tipologia i ubicació dels diferents usos, accessibilitat a l'espai públic, talls viaris i mobilitat de trànsit, etc.)
- * Propostes de millora

Pla de treball i temporalització:

Novembre – desembre 2006

- Recollida de propostes dels veïns a través de butlletes aprofitant l'envelat de Festa Major de Sant Andreu.

Gener 2007

- Jornades inicials: **“Els veïns opinen, els experts proposen”**

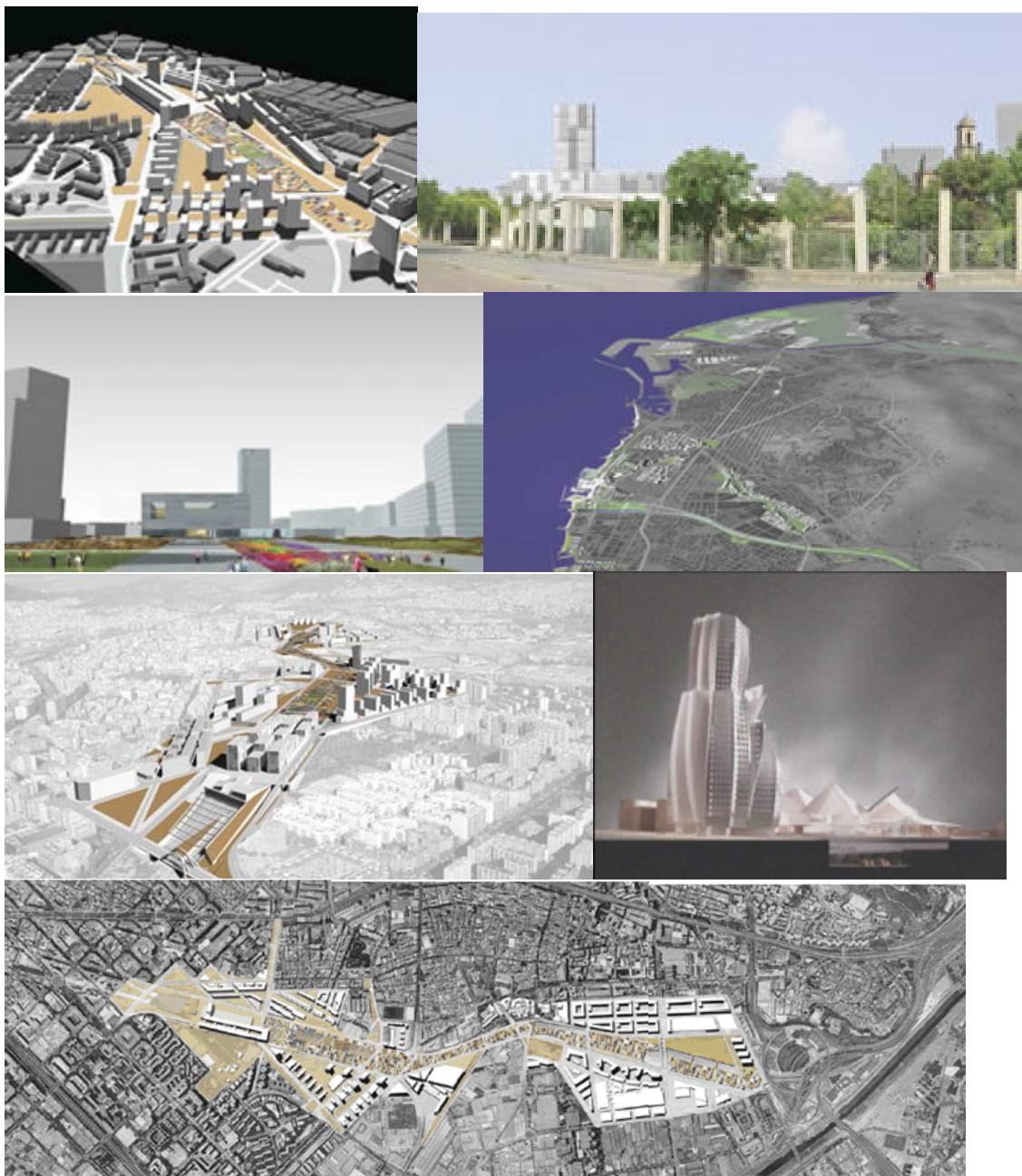
A partir de gener 2007

- Anàlisi tècnic i elaboració de propostes a partir del guió citat anteriorment per part d'una comissió de treball formada per representants del moviment veïnal afectat i tècnics –geògrafs, urbanistes, arquitectes, etc-.

Abans de les eleccions municipals 2007

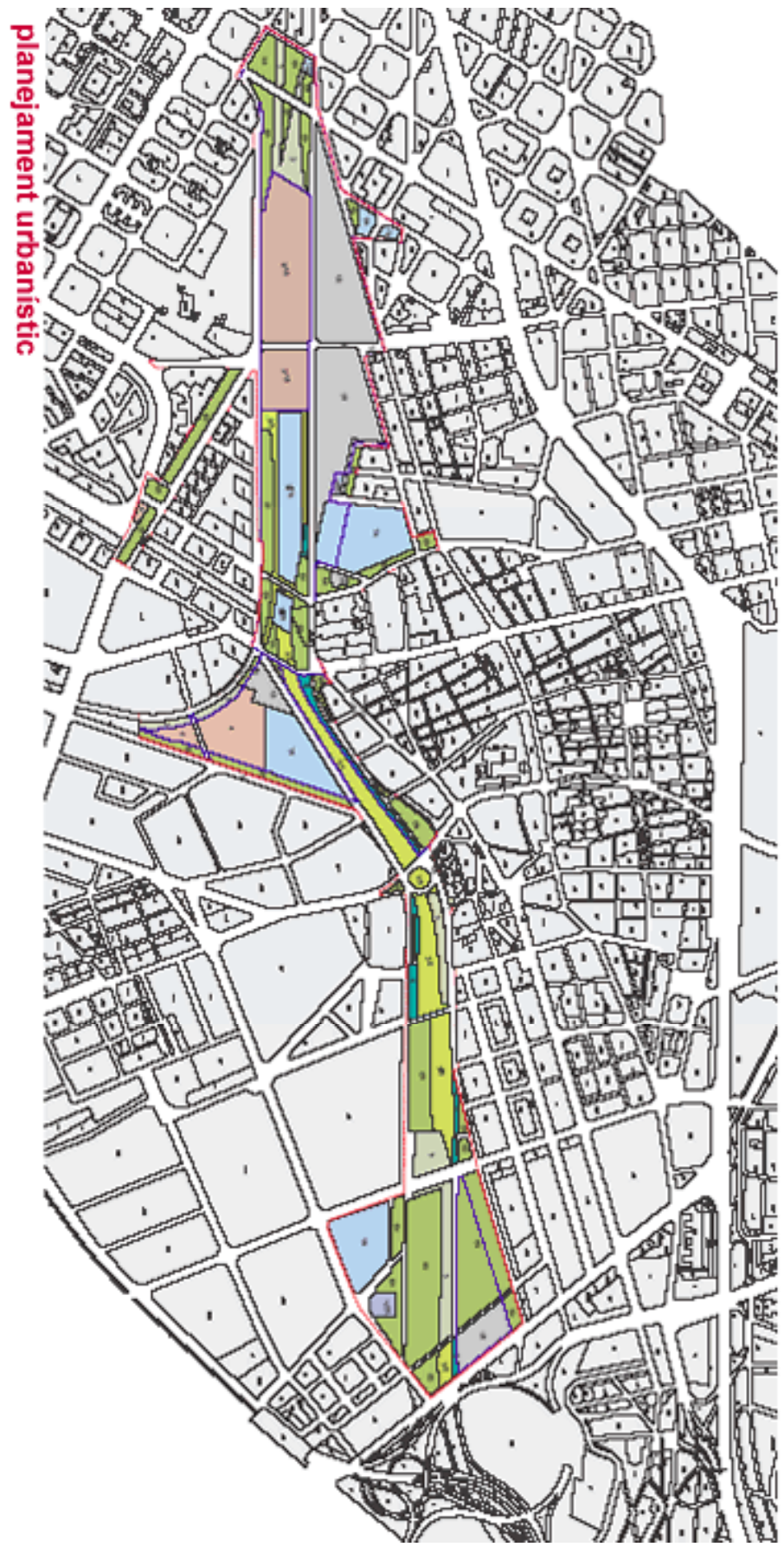
- Presentació de les conclusions de l'anàlisi tècnic i de les propostes de millora als veïns, a les administracions, als mitjans de comunicació i a l'empresa Barcelona Sagrera Alta Velocitat.

Documentació gràfica



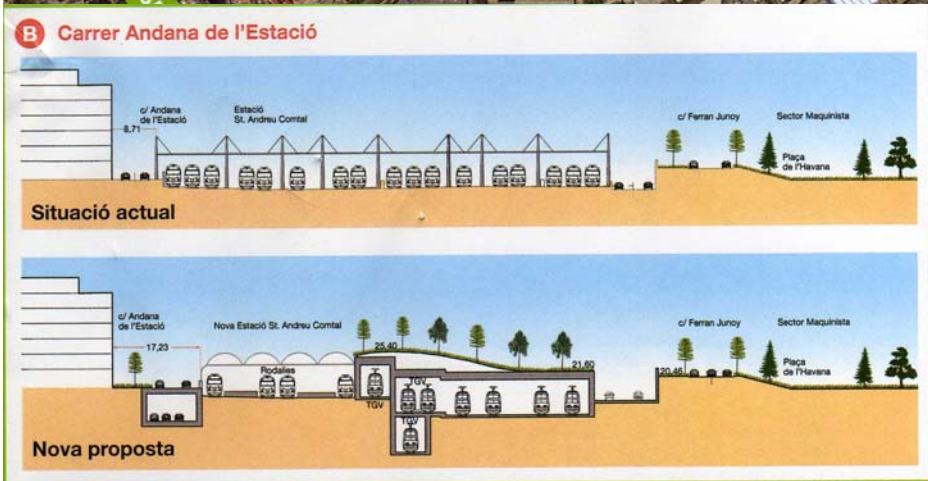
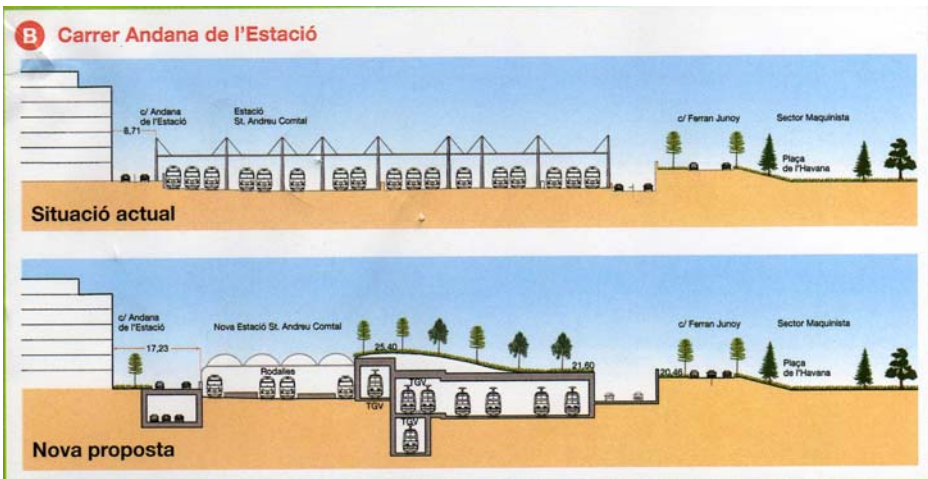
Ortofoto de la proposta

Font: Exposició Barcelona Progrés de l'Ajuntament de Barcelona.



planejament urbanístic

Font: Modificació del PGM per l'ordenació de l'estació de la Sagrera i el seu entorn.
Text Refós. Maig de 2004.



Font: Díptic repartit pel Districte a les bústies dels veïns propers a la zona. Informació provinent de Seccions Transversals de l'Estudio Informativo Complementario Proyecto Linea de AV (Tram Sagrera)